

بإدارة
تفليبه
إشرافاً من نور



مدارس دبي
الخوانيج

منارة التميز الأكاديمي





“نحن ندرك قيمة العلم وأثره في النهوض بحياتنا والارتقاء بمستقبلنا. طموحاتنا كبيرة ومهمتنا أكبر، ونعمل اليوم على تأسيس هذا الجيل للمستقبل الأفضل من خلال خلق البيئة التعليمية التي تعينهم على تحقيق هذه الطموحات.”

سمو الشيخ حمدان بن محمد بن راشد آل مكتوم
ولي عهد دبي رئيس المجلس التنفيذي



المنهاج

تقديم تعليم عالي المستوى يهتم باللغة العربية، والدراسات الإسلامية، والدراسات الاجتماعية الإماراتية والعلوم والتكنولوجيا.

تقدم مدارس دبي - الخوانيج منهاجاً أمريكياً معتمداً من إدارة تعليم ولاية نيويورك NYSED، ويستند المنهاج الدراسي في المرحلة الابتدائية على الفضول الطبيعي لدى الأطفال وشغفهم وحبهم الكبير للتعلم ويهدف بالتالي لتطوير إمكاناتهم وتأسيسهم للانتقال إلى المرحلة المتوسطة. وتركز المرحلة المتوسطة على بناء قدرات ومهارات الطلبة التي تمكنهم من تولي عجلة القيادة في رحلتهم التعليمية. ويشمل المنهاج المواد الأكاديمية الأساسية التي يجب أن يستكملها جميع الطلبة الملتحقين في المدرسة، بالإضافة إلى مواد إثرائية فصلية يختارها الطلبة مثل الدراما والكمبيوتر والفن والموسيقى. ومنهاج المرحلة الثانوية، الذي يؤهل الطلبة للحصول على شهادة دبلوم الثانوية الأمريكية، يُمكنهم من دراسة مواد إضافية اختيارية لتلبية اهتماماتهم ومواهبهم ومهاراتهم. كما توفر مدارس دبي للطلبة خيار الالتحاق بمجموعة من المواد المتقدمة (Advanced Placement - AP)، وإمكانية التسجيل بأكثر من مادة متقدمة حسب رغبتهم وقدراتهم الأكاديمية إذ توفر هذه المواد المتقدمة مستوى أكاديمياً أعلى وتساعد الطلبة في التعمق في دراسة وتحليل مختلف المواد.



المراحل الدراسية

تشمل مدارس دبي - الخوانيج المراحل الدراسية من رياض الأطفال وحتى الصف السابع، وستشمل لاحقاً الصفوف الدراسية حتى الصف الثاني عشر.

رسالتنا

أن نكون منارة التميز الأكاديمي

من خلال اتباع نهج تعليمي يقوم على حب الاستطلاع وبناء مهارات تواكب المتطلبات المستقبلية. إننا نعمل يداً بيد مع مجتمع مدارس دبي لنعد طلابنا ليكونوا شغوفين بالعلم والمعرفة، إذ تقدم مدارس دبي منهجاً أمريكياً يسترشد بمبادئ اللغة العربية، والقيم الإسلامية، وأسس العلوم والتكنولوجيا لإعداد طلبة مستعدين للمستقبل مدفوعين بقيم الفخر والتسامح.

قيمنا

الاستعداد للمستقبل

نسعى لتأسيس بيئة تعليمية تساهم في إثراء تجربة الطلبة وتزويدهم بالمهارات الحياتية التي تعينهم على مواجهة تحديات المستقبل والتكيف مع المتغيرات محلياً وعالمياً، وتعزيز طموحاتهم وإيمانهم بذاتهم.



الثقة والتعاطف

ترسيخ علاقة أساسها الثقة والاحترام المتبادل بين المدرسة والمنزل، وخلق بيئة مدرسية حاضنة وآمنة تساهم في ازدهار الطلبة، مع إرساء قيم التعاطف داخل فصولنا الدراسية ودمجها كقيمة أساسية.



التعاون والدمج

العمل مع الشركاء وأولياء الأمور وكافة أطراف المجتمع لتحقيق الأهداف المرجوة من خلال ثقافة حاضنة للجميع، ومعززة للقدرات والجهود الفردية، ومحفزة لدمج جميع الطلبة بمختلف احتياجاتهم وقدراتهم ضمن بيئة تعليمية متميزة.



الحفاظ على الهوية الثقافية

نظام تعليمي يستند على الثقافة الإماراتية، ويستلهم الهوية وقيم التسامح من القيم العربية والإسلامية، وفي نفس الوقت يتميز بمنظور عالمي يمتاز بالديناميكية والرؤية الاستشرافية المستقبلية.



التميز الأكاديمي

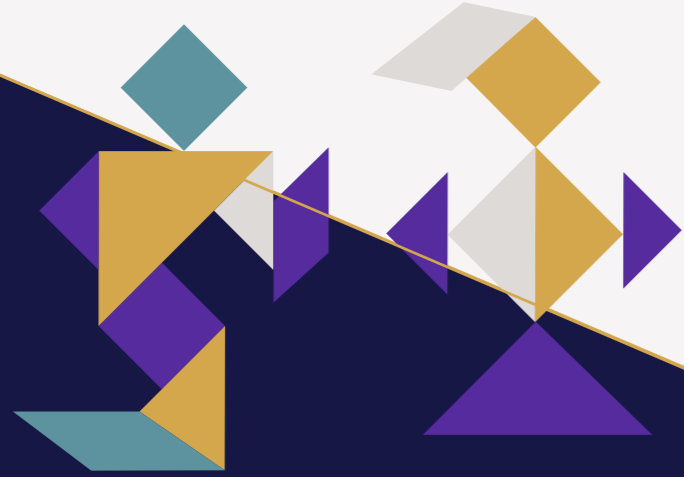
منهاج تعليمي عالمي المستوى يساهم في إعداد الطلبة وإلهامهم للمساهمة بشكل إيجابي في المستقبل ضمن بيئة تسودها الرعاية، وتركز على الجودة في تقديم خدمة تعليمية مبتكرة لتزويد الطلبة بالمهارات الحياتية الأساسية مثل مهارات حل المشكلات والتفكير النقدي وغيرها من المهارات التي تؤهلهم للتخرج بفهم شامل للعالم ومتطلباته الاجتماعية والاقتصادية.





المرافق

- 4 صالات رياضية داخلية بما في ذلك صالات رياضية مخصصة لرياض الأطفال والابتدائية
- 3 أحواض سباحة داخلية منها حوض سباحة نصف أولمبي
- 3 ملاعب خارجية متعددة الأغراض
- 71 مختبرًا وغرفًا متخصصة



المواصلات

تعاقدت مدارس دبي مع شركة المواصلات STS وهي شركة ذات خبرة عالية في مجال المواصلات. تتبع جميع الحافلات التي تستخدمها STS معايير وإرشادات السلامة الأكثر صرامة لهيئة الطرق والمواصلات (RTA).

كما يتمتع جميع سائقي الحافلات بخبرة عالية وهم مصرحون ومدربون من قبل هيئة الطرق والمواصلات، ويتم تخصيص مشرفة لكل حافلة مدرسية بالإضافة إلى أن جميع الحافلات مزودة بنظام تتبّع حرصاً منا على أمن وسلامة الطلبة.

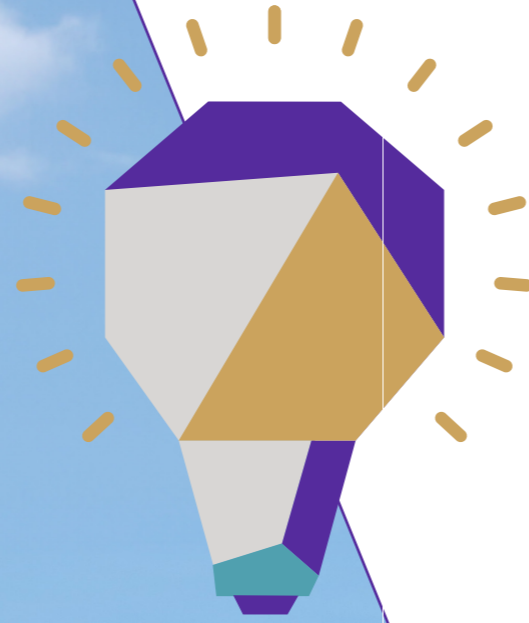


الذي المدرسي

وجبات الغداء في المدرسة

تتاح لطلبتنا خيارات وجبات ومشروبات صحية في كافيتيريا المدرسة، وهي مجهزة بالكامل ويدير شؤونها متخصصو الوجبات المدرسية ماستر كوك.

تشمل وجباتنا المتوازنة واللذيذة، وجبات ساخنة ووجبات خفيفة متنوعة ترضي مختلف الأذواق.



ساعات الدوام المدرسي

جميع الصفوف
الجمعة
من 8 صباحاً حتى 12 ظهراً

الصف الأول - الصف السابع
الإثنين - الخميس
من 8 صباحاً حتى 3 ظهراً

مرحلة رياض الأطفال
الإثنين - الخميس
من 7 صباحاً حتى 1 ظهراً

*يتم تسجيل حضور الطلاب الساعة 7:45 صباحاً

جدول الرسوم الدراسية

تشمل الرسوم في الجدول رسوم المواصلات ورسوم الزي المدرسي (تطبق الشروط والأحكام)
الرسوم خاضعة لموافقة هيئة المعرفة والتنمية البشرية

الصف	الفصل الدراسي الأول	الفصل الدراسي الثاني	الفصل الدراسي الثالث	المجموع
رياض الأطفال ١	11,960	8,970	8,970	29,900
رياض الأطفال ٢	12,960	9,720	9,720	32,400
الصف الأول	13,880	10,410	10,410	34,700
الصف الثاني	13,880	10,410	10,410	34,700
الصف الثالث	14,223	10,666	10,666	35,555
الصف الرابع	14,463	10,846	10,846	36,155
الصف الخامس	15,520	11,640	11,640	38,800
الصف السادس	16,520	12,390	12,390	41,300
الصف السابع	17,520	13,140	13,140	43,800
الصف الثامن-الصف الثاني عشر*	هذه الصفوف ليست مفتوحة بعد، سيتم افتتاح صف جديد سنوياً. ابتداءً من الصف السابع في العام الدراسي 2024-25.			



